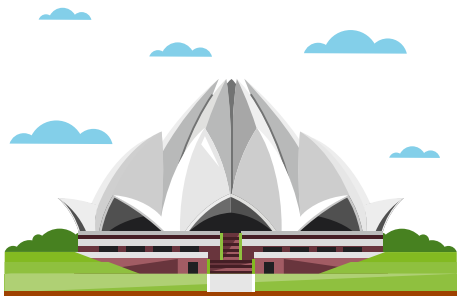
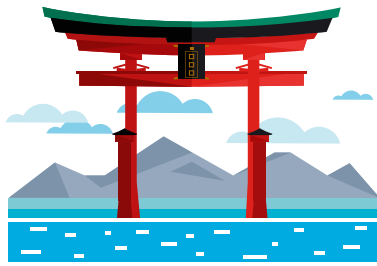
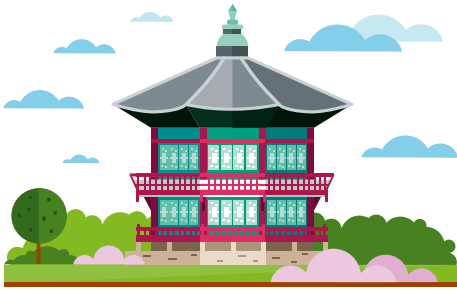


2025 1

juriste

INTERNATIONAL



DEEP
I SPECIAL ASIA
V SPÉCIAL ASIE
E ESPECIAL ASIA



Union Internationale des Avocats
International Association of Lawyers
Unión Internacional de Abogados



LexisNexis®



**Juan
HURTADO TURNER**



**Joaquín
PALMA CRUZAT**

Más allá del Pacífico: los históricos y económicos lazos entre Chile y Japón

➤ Chile and Japan, although separated by the Pacific Ocean, have built a unique relationship based on mutual respect, trade, and cooperation. Since the 2007 Economic Partnership Agreement, they have forged strong business relationships in mining, technology, renewable energy, and culture. Japan imports Chilean copper and agricultural products, while Chile receives advanced technology. This bond exemplifies how two different nations can unite to face global challenges and build a shared future.

➤ Bien que séparés par l'océan Pacifique, le Chili et le Japon ont construit une relation unique basée sur le respect mutuel, le commerce et la coopération. Depuis l'accord de partenariat économique de 2007, ils ont noué de solides relations commerciales dans les domaines de l'exploitation minière, de la technologie, des énergies renouvelables et de la culture. Le Japon importe du cuivre et des produits agricoles chiliens, tandis que le Chili reçoit des technologies de pointe. Ce lien illustre la manière dont deux nations différentes peuvent s'unir pour relever les défis mondiaux et construire un avenir commun.

En un acto que trasciende los límites del tiempo y las fronteras, la Marina Imperial de Japón honra a uno de los más grandes héroes navales de la historia: el Capitán de Fragata don Arturo Prat Chacón, quien, junto a figuras como el Almirante Horatio Nelson de Inglaterra y Heihachiro Togo de Japón, ha sido erigido como uno de los tres colosos de la guerra naval mundial. Este tributo, cargado de profundo respeto y admiración, no es solo un reconocimiento a la valentía indomable de Prat, sino también un testimonio de los lazos que unen a Chile y Japón, dos naciones cuyo

destino, aunque marcado por la distancia geográfica, ha estado entrelazado a lo largo de los siglos.

Arturo Prat, oficial de la Armada de Chile y mártir de la Guerra del Pacífico, se immortalizó en la historia en un acto de coraje sublime. En la fatídica mañana del 21 de mayo de 1879, durante el combate naval de Iquique, Prat, al mando de la corbeta *Esmeralda*, se lanzó con valentía sobre el poderoso monitor peruano *Huáscar*, en un abordaje que le costó la vida pero que selló su lugar en el panteón de los grandes héroes de la humanidad. Su sacrificio se ha convertido en un símbolo de abnegación, de patriotismo desmedido, de un amor por la patria que desafía las leyes de la naturaleza misma. Su nombre, inscrito en las más altas cumbres de la historia naval, se erige como un faro de honor, valentía y desinterés personal, atributos que no conocen fronteras y que resuenan en los corazones de todos aquellos que comprenden el verdadero significado de la lucha por lo justo y lo noble.

El homenaje de la Marina japonesa a este gigante de la historia no es un acto aislado, sino un reflejo de los valores que ambos países comparten: la nobleza de espíritu, el respeto mutuo, y el profundo lazo que une a dos naciones que, aunque separadas por la vastedad del océano Pacífico, han sabido comprenderse y apoyarse a lo largo de las décadas. Este reconocimiento subraya una relación que no se limita a la admiración por el coraje de un hombre, sino que también celebra los lazos entre dos naciones que han encontrado en el otro un socio estratégico y un aliado en los momentos más trascendentales de su historia.

Las relaciones económicas entre Chile y Japón, construidas sobre este sólido respeto mutuo, son un ejemplo vivo de lo que la cooperación internacional puede alcanzar cuando dos países deciden unir sus fuerzas. Desde sus primeros intercambios comerciales hasta las alianzas más sofisticadas en el ámbito de la tecnología, la inversión

y el comercio, ambos países han sabido aprovechar sus respectivas fortalezas para crear una asociación que no solo es mutuamente beneficiosa, sino también una fuente de inspiración para otras naciones. Chile, con su riqueza natural y sus mercados emergentes, y Japón, con su avanzada tecnología y su fortaleza económica, han tejido una red de colaboración que ha logrado trascender los intereses nacionales para contribuir al bienestar global.

A lo largo de los años, Chile y Japón han cultivado una relación que va más allá de los números y los acuerdos comerciales, convirtiéndose en un testimonio de cómo dos culturas diferentes pueden unirse para alcanzar objetivos comunes. Esta relación no solo ha fortalecido a ambos países en el plano económico, sino que también ha promovido una colaboración en áreas estratégicas, como la investigación científica, la innovación tecnológica, y el intercambio cultural. Al mirar hacia el futuro, es evidente que el vínculo entre Chile y Japón no solo es un ejemplo de cooperación exitosa, sino una de las más brillantes manifestaciones del poder transformador de la unidad y la colaboración global en un mundo cada vez más interconectado.

Historia y contexto

Aunque separados por el vasto Océano Pacífico, ambos países han sabido aprovechar sus respectivas fortalezas económicas y culturales para construir una asociación mutuamente beneficiosa. La relación entre Chile y Japón se remonta a mediados del siglo XIX, cuando ambos países comenzaron a establecer lazos diplomáticos y comerciales. Sin embargo, fue en el siglo XX cuando esta relación se consolidó, especialmente después de la Segunda Guerra Mundial, en un contexto de reconstrucción económica japonesa y de una economía chilena orientada a la exportación de recursos naturales. En 2007, la firma del Acuerdo de Asociación Económica Chile-Japón marcó un hito, facilitando el comercio y promoviendo la inversión entre ambas naciones.

Los primeros contactos

El primer contacto oficial entre Chile y Japón se remonta a la segunda mitad del siglo XIX, cuando ambos países



comenzaron a integrarse al comercio internacional tras la apertura de sus economías. En 1897, se firmó el Tratado de Amistad, Comercio y Navegación entre ambas naciones, marcando el inicio formal de sus relaciones diplomáticas y comerciales. Este tratado no solo fue uno de los primeros en vincular a Japón con un país sudamericano, sino que también estableció las bases para el flujo de bienes y personas entre ambas regiones.

El auge del comercio de materias primas

Durante el siglo XX, la relación entre Chile y Japón se consolidó a través del comercio de materias primas. Japón, en pleno proceso de industrialización tras la Restauración Meiji, buscaba recursos naturales que Chile podía ofrecer en abundancia, como cobre, salitre y hierro. En particular, el cobre chileno se convirtió en un recurso fundamental para la industria electrónica japonesa, que experimentó un auge después de la Segunda Guerra Mundial.

Por su parte, Chile comenzó a importar productos manufacturados japoneses, como maquinaria, vehículos y electrónicos, que apoyaron el desarrollo de su infraestructura y modernización. Este intercambio no solo fortalecía los lazos comerciales, sino que también permitía a ambas economías complementar sus necesidades y recursos.

Cooperación en tiempos de crisis

En las décadas posteriores a la Segunda Guerra Mundial, Japón y Chile continuaron profundizando sus relaciones económicas. Un hito destacado fue la ayuda japonesa tras el terremoto de Valdivia en 1960, uno de los más devastadores en la historia de Chile. Japón envió asistencia humanitaria y técnica, fortaleciendo los lazos entre los dos países.

Asimismo, la relación se intensificó con el ingreso de Japón como principal consumidor de productos del mar provenientes de Chile, especialmente salmón y otros recursos pesqueros. Este vínculo comercial se consolidó con la apertura del mercado japonés a productos chilenos de alta calidad.

El Acuerdo de Asociación Económica Chile-Japón

El Acuerdo de Asociación Económica (AAE) entre Chile y Japón, firmado en 2007, constituye uno de los tratados más relevantes en la relación bilateral. Este acuerdo, considerado un Tratado de Libre Comercio (TLC) amplio

A lo largo de los años, Chile y Japón han cultivado una relación que va más allá de los números y los acuerdos comerciales [...].

A pesar de los logros alcanzados, las relaciones económicas entre Chile y Japón enfrentan ciertos desafíos.

y moderno, busca eliminar barreras arancelarias, fomentar la inversión y fortalecer la cooperación en diversos sectores. Gracias a este AAE, más del 90% de las exportaciones chilenas a Japón ingresan libres de aranceles, beneficiando principalmente a productos como el cobre, las frutas frescas, el vino y el salmón. Por su parte, Chile ha reducido aranceles a productos japoneses como automóviles, maquinaria y equipos tecnológicos.

El Acuerdo de Asociación Económica (AAE) entre Chile y Japón, firmado en 2007, constituye uno de los tratados más relevantes en la relación bilateral.

El tratado también incluye capítulos dedicados a la cooperación en áreas como propiedad intelectual, servicios financieros y telecomunicaciones, lo que demues-

tra su enfoque integral. Este marco ha permitido no solo intensificar el comercio bilateral, sino también promover la transferencia tecnológica y la colaboración en temas estratégicos como la sostenibilidad y la innovación.

Comercio bilateral

Japón es uno de los principales socios comerciales de Chile, y la relación se caracteriza por una marcada complementariedad. Chile exporta principalmente productos mineros, como cobre y molibdeno, y productos agropecuarios, como frutas frescas, vinos y salmón. En 2023, las exportaciones chilenas a Japón alcanzaron un valor aproximado de 7.800 millones de dólares, con el cobre representando cerca del 60% de este monto. Las frutas frescas, especialmente las cerezas, generaron ingresos superiores a los 1.000 millones de dólares, mientras que el salmón y el vino aportaron 600 y 200 millones de dólares, respectivamente.

En términos del impacto en el PIB, las exportaciones de Chile a Japón representan aproximadamente el 3% del producto interno bruto (PIB) chileno [...].

En términos del impacto en el PIB, las exportaciones de Chile a Japón representan aproximadamente el 3% del

producto interno bruto (PIB) chileno, destacando la importancia del mercado japonés en la economía nacional. Por otro lado, las exportaciones de Japón a Chile, aunque menores en comparación, contribuyen de manera significativa a sectores estratégicos de la economía japonesa, siendo parte de su amplia red de comercio global que equivale al 14% de su PIB.

Por otro lado, Japón exporta a Chile tecnología avanzada, maquinaria, vehículos y productos electrónicos.

El cobre juega un papel central en esta relación, ya que Japón, como una economía altamente industrializada, depende de este mineral para sus industrias tecnológicas y de manufactura. Además, el crecimiento del consumo de productos chilenos como el vino y el salmón en el mercado japonés refleja un cambio en las preferencias de los consumidores nipones hacia bienes de alta calidad provenientes de Chile.

Migración entre Chile y Japón

La migración entre Chile y Japón ha sido relativamente limitada en comparación con otras relaciones bilaterales, pero presenta aspectos interesantes. Según datos recientes, alrededor de 1.200 ciudadanos japoneses residen en Chile, muchos de ellos vinculados a actividades empresariales, diplomáticas y académicas. Por otro lado, se estima que cerca de 700 chilenos residen en Japón, principalmente trabajadores en sectores como manufactura y tecnología, así como estudiantes que buscan formación en universidades niponas.

Estos intercambios migratorios han contribuido a enriquecer la comprensión cultural y a fortalecer los lazos entre ambos países.

Inversiones y cooperación

Las inversiones japonesas en Chile se concentran en sectores clave como la minería, la energía renovable y la infraestructura. Empresas japonesas han jugado un papel significativo en el desarrollo de proyectos mineros de gran envergadura, aportando capital y tecnología avanzada. Ejemplos notables incluyen la participación de Mitsubishi Corporation y Sumitomo Corporation en proyectos de extracción de cobre, así como la inversión de Marubeni en energías renovables. Toyota y Nissan, por su parte, han tenido un impacto significativo en la industria automotriz chilena a través de la exportación de vehículos y el establecimiento de redes de distribución. También destaca la empresa Itochu, que ha invertido en diversos sectores, incluyendo minería, infraestructura y comercio de productos agroindustriales, consolidando su presencia como un actor clave en las relaciones económicas bilaterales.

Asimismo, la cooperación en energías renovables, especialmente en energía solar y geotérmica, refleja el compromiso de ambos países con la sostenibilidad y la transición energética.

En el ámbito científico y tecnológico, la colaboración bilateral también ha sido notable. Programas de intercambio académico y proyectos conjuntos de investigación han fortalecido los vínculos entre

Desafíos y oportunidades

A pesar de los logros alcanzados, las relaciones económicas entre Chile y Japón enfrentan ciertos desafíos. La volatilidad de los precios de los *commodities* y la necesidad de diversificar la matriz productiva chilena

son aspectos que podrían afectar el comercio bilateral. Asimismo, la competencia en mercados globales y la adaptación a las nuevas tendencias tecnológicas representan retos significativos.

Sin embargo, también existen numerosas oportunidades. La creciente demanda japonesa de alimentos saludables y sostenibles ofrece un nicho para que Chile amplíe su oferta exportadora. Además, la colaboración en áreas como tecnología verde, digitalización y economía del conocimiento puede abrir nuevos horizontes para ambos países.

Conclusión

Las relaciones económicas entre Chile y Japón son un ejemplo de cómo la cooperación internacional puede beneficiar a ambas partes cuando está basada en el respeto mutuo y el reconocimiento de complementariedades. En un mundo globalizado y cambiante, el fortalecimiento de estos vínculos no solo contribuirá al desarrollo de ambos países, sino que también servirá como modelo de asociación sostenible y mutuamente beneficiosa.

De este modo, la historia de las relaciones económicas entre Chile y Japón es un testimonio de cómo dos naciones con realidades geográficas y culturales tan distintas pueden construir una asociación fuerte y beneficiosa. Desde los tratados del siglo XIX hasta los acuerdos modernos, la cooperación ha sido un factor clave para superar barreras y generar oportunidades. En un mundo cada vez más interconectado, la relación entre Chile y Japón representa un modelo de cómo la historia y la economía pueden converger para crear un futuro compartido. ■

Juan HURTADO TURNER

Asociado, Palma y Compañía Abogados
Santiago, Chile
jhurtado@palma.cl

Joaquín PALMA CRUZAT

Asociado, Palma y Compañía Abogados
Santiago, Chile
joaquin.palma@palma.cl

JEANTET **OUVRIR LA VOIE** **100 ANS DE VISION ÉCLAIRÉE**

- UN CABINET D'AFFAIRES INDÉPENDANT FRANÇAIS** RECONNU DEPUIS 100 ANS
- UNE EXPERTISE ÉPROUVÉE ET L'ENGAGEMENT DE TRANSMETTRE ET DE FORMER LES ASSOCIÉS DE DEMAIN**
- UN CABINET INTERNATIONAL** QUI ACCOMPAGNE SES CLIENTS À TRAVERS LE MONDE
- UNE CLIENTÈLE DIVERSIFIÉE NATIONALE ET INTERNATIONALE** CAC40, SBF 120, ETI, PME, START-UP...
- DES HOMMES ET DES FEMMES ENGAGÉS : ACTEURS DE LA CITÉ**
- UN ACCOMPAGNEMENT GLOBAL DES CLIENTS** EN CONSEIL ET EN CONTENTIEUX

FULL SERVICE en droit des affaires

+ DE **50%** clients internationaux

200 experts dédiés à votre réussite

11 rue Gallée
75116 Paris
+33 (0)1 45 05 80 08
info@jeantet.fr
www.jeantet.fr
in @Jeantet - avocats